



CS
Pensionsfond

NR. 2
maj
2022
30. årgang

Kære medlem

Betyrelsen for Pensionsfonden:

Udpeget af FMN

Kenn Bille Iversen, *Formand*

Lene Larsen

2

Valgt af repræsentantskabet

Jesper Korsgaard Hansen,
Næstformand

Lars Dalsgaard

Flemming Lassen

Ulrik Mosekjær

Carsten Skjødt Christensen

I sidste nyhedsblad i januar var det fortsat pandemien og i særlig grad den stigende inflation, der havde pengemarkedernes og dermed investorerens store fokus. Inflationen er stadig stigende og investorerne ser derfor fortsat på udviklingen med bekymring.

Da de russiske kampvogne 24. februar rullede ind over grænserne i et angreb på nabolandet Ukraine, angreb præsident Vladimir Putins Rusland i første omgang den ukrainske hær og befolkning. Men angrebet ramte også de finansielle markeder, ikke mindst på grund af de historisk omfattende økonomiske sanktioner mod Rusland. Situationen i Ukraine er naturligvis dybt bekymrende – også med de finansielle briller. Aktiemarkedene er på en større rutsjetur som følge af konflikten, og 2022 har budt på nogle voldsomme kursfald. Selvom året er startet uroligt på de finansielle markeder med store og formentlig vedvarende forandringer i den geo- og sikkerhedspolitiske situation, kan man som pensionsopsparer måske finde lidt tryghed i, hvordan histori-

en tidligere har udfoldet sig – uden der dog kan gives garantier for, at det også vil gå sådan i fremtiden.

Som det tydeligt fremgår af årets første måneder, har den nævnte uro og

bekymring naturligvis også påvirket Fondens afkast. Januar og februar var præget af stor nervøsitet og usikkerhed og deraf negative afkast. Marts har dog været lidt mere positivt, og Risikoafdelingen har haft et afkast på



+3,77% og Obligationsafdelingen på -1,45%. Den mere positive marts har dog ikke kunne udligne årets første 2 måneder, hvorfor afkast året til dato for Risikoafdelinger er -4,3% og for Obligationsafdelingen -6,8%.

Afkastet for det enkelte medlem afhænger af valg af risikoprofil. Afkastet for lav, mellem og høj risiko kan ses i bladet nedenfor. Afkastresultater bliver måned for måned opdateret på Fondens hjemmeside.

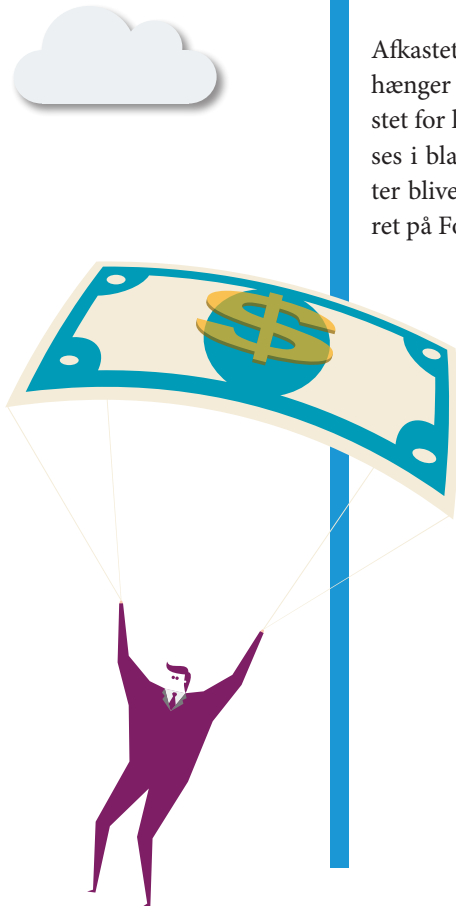
Fonden har nu mange gange omtalt princippet om livscyklus, og som netop gerne skal beskytte mod alt for grimme overraskelser. Princippet er som bekendt helt enkelt: Når man har lang tid til pensionen, kan man tåle større risiko og dermed flere aktier, fordi der er tid til at hente eventuelle tab. Har man kortere tid til pensionen, er man mere risikofølsom og bør have flere obligationer. Derfor aftrapper Fonden automatisk risikoen i takt med, at man nærmer sig udbetalingstidspunktet. Se flere

detaljer på Fondens hjemmeside under ”Risikoprofil -Life Cycle”.

Du vil i bladet kunne læse artiklen ”Børsuro – Og hvad så” af professor Michael Møller Møller, ligesom du kan se ekspeditionstider og lukkeperiode i sommerferieperioden.

Næste nummer af nyhedsbladet bliver udsendt sidst i juli 2022.

*Med venlig hilsen
Kenn Bille Iversen
Formand*



Børsuro - Og hvad så?

Af professor
Michael Møller



Ingen aner hvad de langsigtede konsekvenser af krigen i Ukraine bliver. Det ligger helt i fremtidens skød. Men man kan selvfølgelig overveje mulige konsekvenser, herunder specielt om krigen skal gøre, at man selv ændrer handlemåde.

Krigen i Ukraine har ført til store kurssvingninger både på aktier og obligationer, og i skrivende stund fortrinsvis nedad. Det er naturligt, at nogle spørger sig selv: Hvad skal jeg gøre? Skal jeg skifte over til en mere "forsigtig" afdeling, med færre aktier og flere obligationer, måske ligefrem skifte til Kontantafdelingen? Og andre vil tænke omvendt og spørge: Er det ikke nu, jeg skal skifte over til en

afdeling med flere aktier, for mon ikke de "hysteriske kællinger på Børsen er blevet for paniske?

Mit råd er simpelt: Lad være med at blive grebet af panik og skifte til lav risiko, men lad også være med at blive overmodig og tro, at nu er det rigtige tidspunkt at skifte over til høj risiko. Du skal lade din pension ligge, hvor den er, uafhængigt af de store udsving, der kommer fra tid til anden.

Det kan godt være, at du burde være i en anden afdeling end den, du er i. Fondens administration har jo flere gange påpeget, at folk med en tjenestemandspension godt kan tåle en

betydelig aktierisiko for så vidt angår deres penge i CS Pensionsfond, fordi tjenestemandspensionen er helt uafhængig af markedets luner. Så der er nok nogle, der er i en lidt for forsigtig afdeling i forhold til deres økonomi. Men det er en generel betragtning, som også gjaldt sidste år og forrige år. Den har intet at gøre med udsvingene fra uge til uge på aktiemarkedet. Valg af afdeling er en langsigtet beslutning, og omlægning bør næppe foretages på et tidspunkt, hvor dagens begivenheder let tillægges alt for stor vægt.

Afkastet af din pensionsformue svinger meget fra år til år. Sådan har det altid været, og sådan vil det altid være. Figur 1 nedenfor viser det årlige afkast i alle årene fra 2000. Tallene til og med 2016 viser afkastene for det, der dengang hed "almen investeringsafdeling", som er den, 90% af medlemmerne var i, og som mest mindede om den nuværende "Mellem risiko", om end aktieandelen var lidt lavere. Fra 2017 viser tallene afkast i "Mellem risiko".

Du kan se, at der har været både

meget gode og meget dårlige år. Det bedste år var 2009, hvor afkastet var ca. 17,0 %. Det dårligste år var 2008, hvor afkastet var et deprimerende negativt afkast på ca. -14,5 %. Og det er vel at mærke tal for middelrisiko. For folk med høj risiko ville udsvingene være højere.

Men det væsentlige er ikke at fokusere på de årlige afkast. Pensionsopsparing er langsigtet. Du indbetaler i omkring 40 år, og pengene udbetales

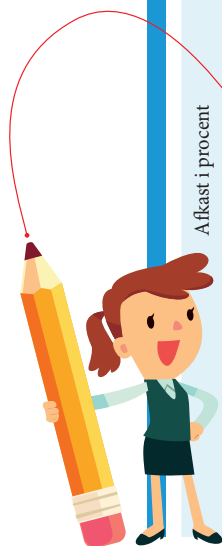
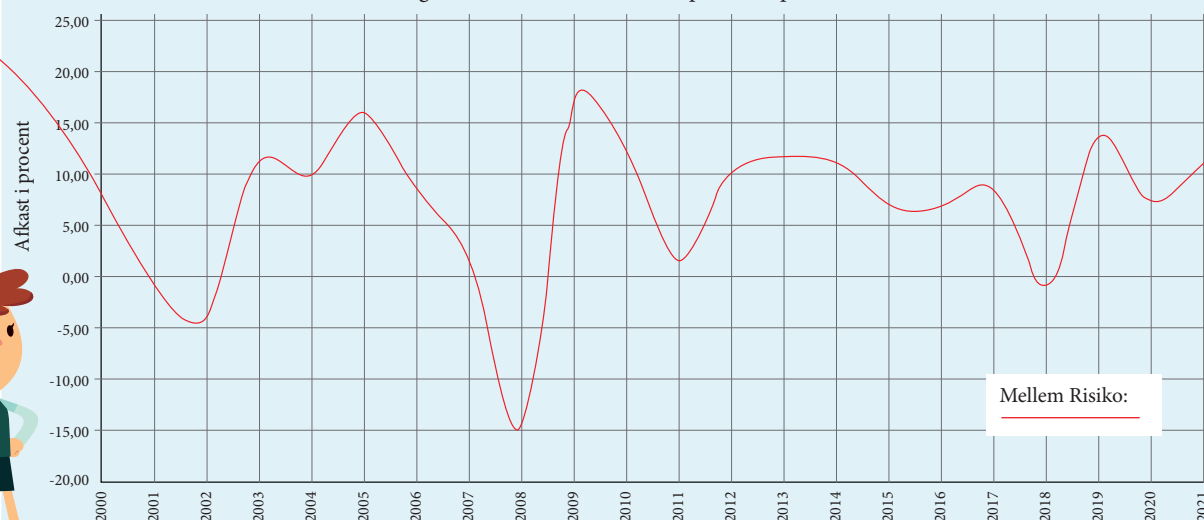
over måske 20 år. Så din pensionsopsparing skal ses på meget langt sigt. Det væsentlige er det gennemsnitlige afkast. I Mellem risiko har det årlige gennemsnitlige afkast i perioden 2000-2021 været på 5,8 %. (efter PAL-skat).

Så du skal hverken være børshaj eller kryster. Og lad være med at kigge på pensionsafkast hver uge eller hver måned, det forvirrer kun. Det er mere end nok, at du lige ser på din

årsopgørelse fra fonden, og så i øvrigt ser afslappet på resultatet, hvad enten det er godt eller skidt.

Det vil give mere mening, hvis de ændrede energipriser får dig til at skrue lidt ned for varmen, isolere lidt mere eller skifte fra gas til varmepumpe. Her er det lettere at træffe fornuftige beslutninger. Og det vil i øvrigt ikke alene gavne din pengepung, det vil ramme kul- og gasproducenterne samt forbedre klimaet.

Årligt afkast i "Mellem Risiko" i procent i perioden 2000-2021



Formuens sammensætning og afkast

Risikoafdelingen	01-01-2022	31-03-2022	Afkast i pct.
	Pct. fordeling	Pct. fordeling	Året til dato
Danske Aktier	24,2%	23,4%	-9,1%
Udenlandske Aktier	69,5%	73,1%	-1,7%
Erhvervsobligationer	2,6%	2,4%	-1,0%
Ejendomme	0,4%	0,00%	0,0%
Bankindestående	3,3%	1,1%	0,2%
Risiko afd. Formue – før omk.	100,00%	100,00%	-4,1%

Obligationsafdelingen			
Stat og Realkredit obligationer	87,4%	88,9%	-8,7%
Udenlandske obligationer	6,1%	0,0%	0,0%
Indeksobligationer	7,7%	6,1%	-1,4%
Bankindestående	-1,2%	5,0%	0,2%
Obligations afd. Formue før omk.	100,00%	100,00%	-6,4%

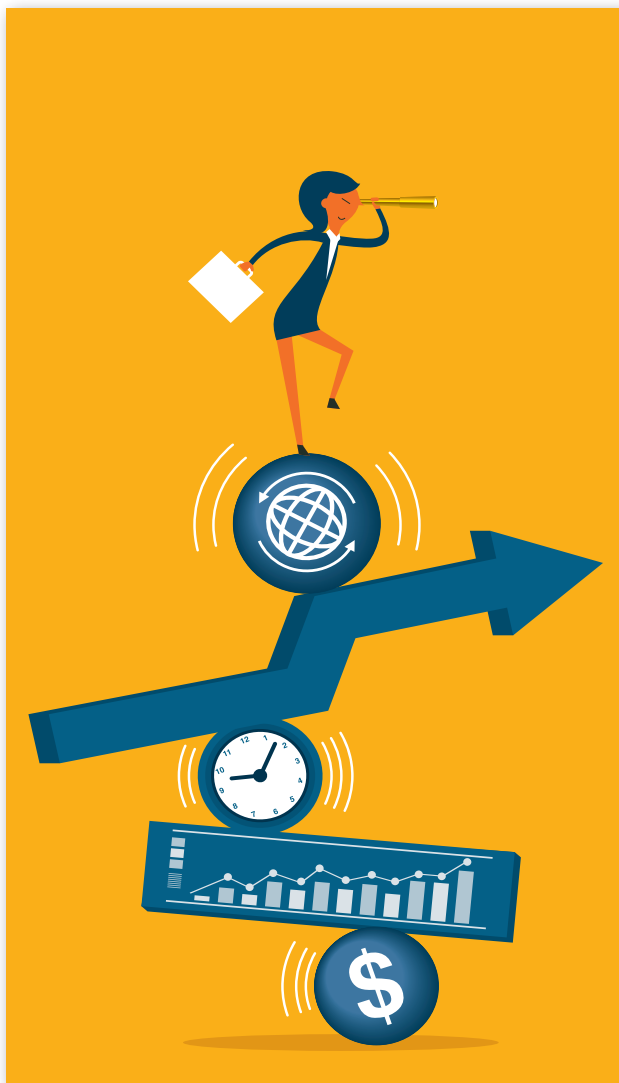
Kontantafdelingen	100,00%	100,00%	-0,4%
--------------------------	----------------	----------------	--------------

Valgt risikoprofil	Afkast som p.a. sats	Afkast procent året til dato
Høj Risiko - før omk.	-19,0%	-4,7%
Mellem Risiko - før omk.	-21,3%	-5,3%
Lav Risiko - før omk.	-23,6%	-5,8%
Kontantafdelingen	-1,6%	-0,4%



Pensionsfonden regnskabet for 2021

Ekspeditionstider i CS Pensions- fond



Pensionsfondens regnskab for 2021 kan ses/hentes på fondens hjemmeside www.cspensionsfond.dk under Bestyrelse og Adm. – årsregnskaber og repræsentantskabsmøder.

Åbningstiderne hen over sommeren vil være som vanligt.

Dog holder Fonden ferielukket i uge 31 (1. – 7. august).

Ekspeditionstiden i CS Pensionsfond er mandag til torsdag 9:00 – 15:00 og fredag fra 09:30 til 14:00.

IDNR: 42724

PP Sorteret Magasinpost
PostNord

Udgiver: **CS Pensionsfond** Snorresgade 15, 7. · 2300 København S · Tlf. 3385 4141 · Fax. 3385 4140

Hjemmeside: www.cspensionsfond.dk · email: post@cspensionsfond.dk

Produktion: PR OFFSET · Nordre Ringvej 3 · 7000 Fredericia · Tlf.: 7593 0531 · www.proffset.dk